

Figura 6.1: Mapa esquemático contendo os principais corpos de água, municípios e a localização dos pontos de amostragem.

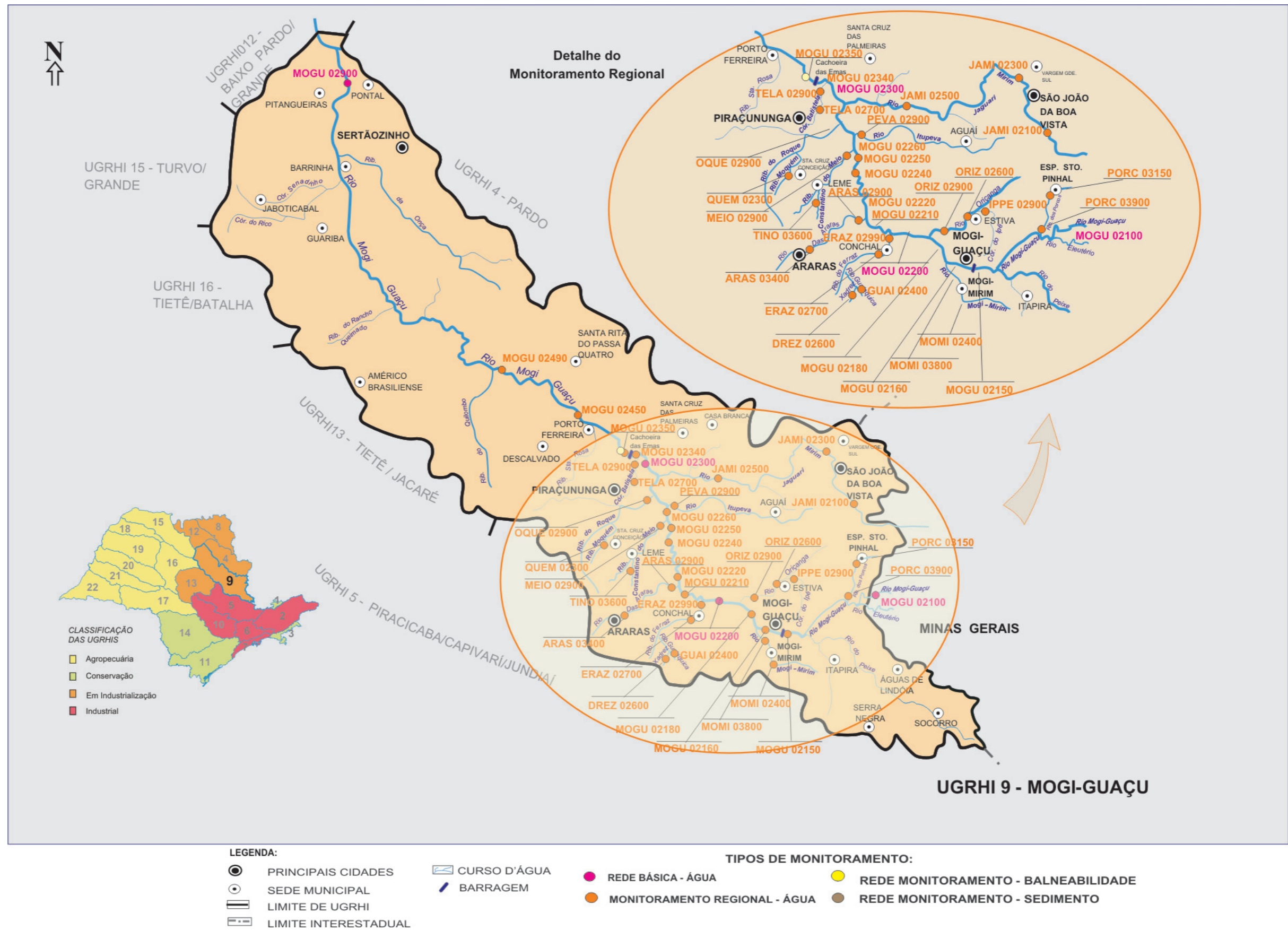








Figura 9.1: Mapa esquemático contendo os principais corpos de água, municípios e a localização dos pontos de amostragem.

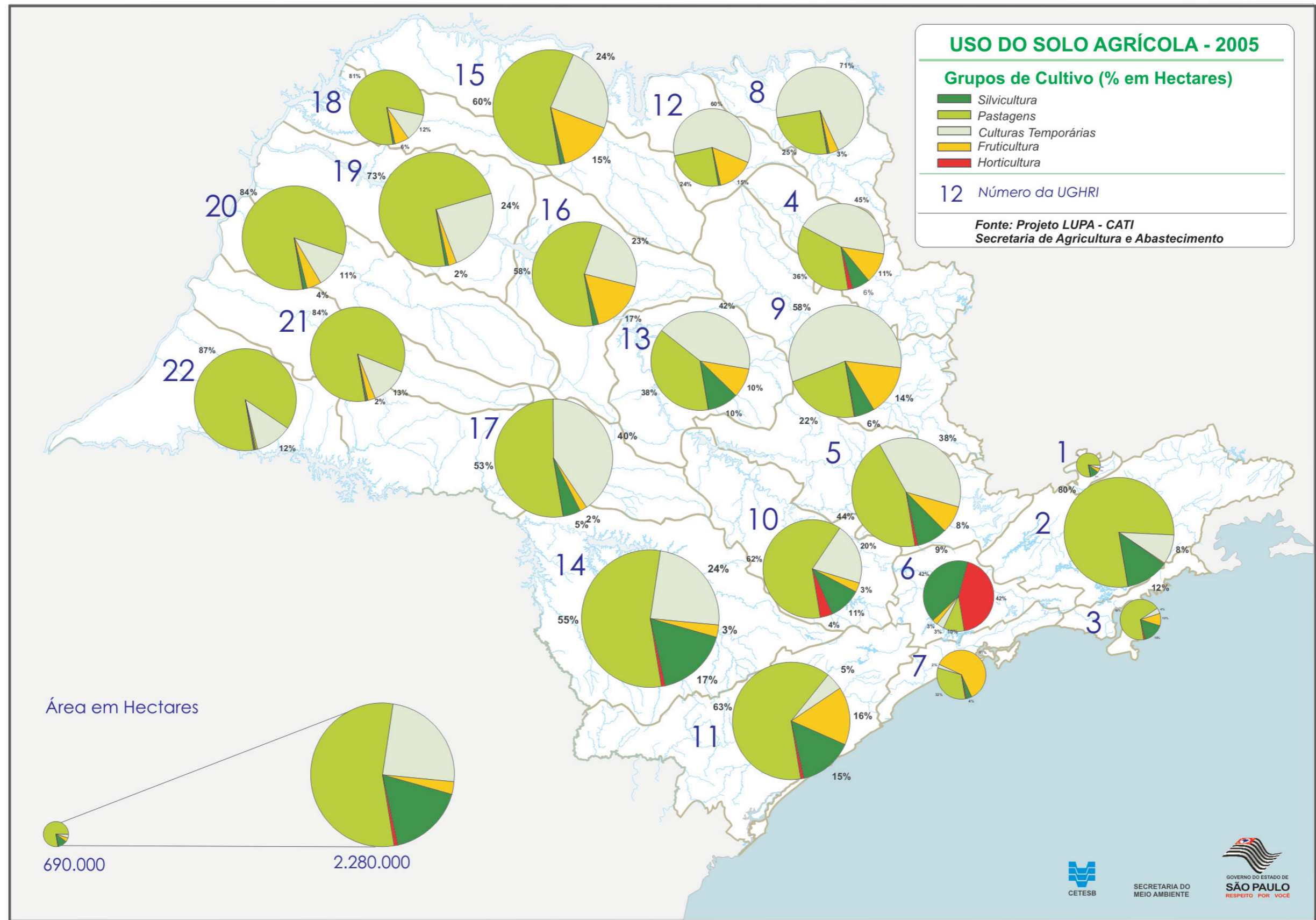


- ### TIPOS DE MONITORAMENTO:

-  REDE MONITORAMENTO - ÁGUA
  MONITORAMENTO REGIONAL
 REDE MONITORAMENTO - SEDIMENTO
  BALNEABILIDADE
 REDE MONITORAMENTO - ÁGUA + SEDIMENTO
  MONITORAMENTO AUTOMÁTICO

UGRHI 10 - SOROCABA E MÉDIO TIETÊ

Figura 10.1: Mapa esquemático contendo os principais corpos de água, municípios e a localização dos pontos de amostragem.



Setor de Águas Interiores

Figura 19: Agrupamento de atividades agropecuárias em hectare por UGRHI

