

BOLETIM BIMESTRAL DE QUALIDADE DAS ÁGUAS BRUTAS - TAQUACETUBA/GUARAPIRANGA - AGOSTO - SETEMBRO /2017

Monitoramento da Qualidade das Águas - Sistema Taquacetuba/Guarapiranga
CETESB- Companhia Ambiental do Estado de São Paulo
EQ - Departamento de Qualidade Ambiental
EQA - Divisão de Qualidade das Águas e do Solo
EQAI - Setor de Águas Interiores
EQAH - Setor de Hidrologia



Este boletim tem por objetivo informar a qualidade das águas do Sistema Taquacetuba/Guarapiranga. Na rede interna da CETESB está disponível o **Banco InterÁguas**, onde se encontram as tabelas com os resultados analíticos para cada ponto. Na rede externa, está disponível o **Sistema INFOÁGUAS** que espelha o banco interno.

Descrição dos pontos de amostragem:

UGHRI	Ponto/Data Amostragem	Sist. Hídrico	Local do Ponto	Latitude	Longitude
6 - Alto Tietê	BITQ 00100	Braço do Rio Taquacetuba	Na baía situada no final da rua Tomekichi Inouye (captação da SABESP)	23 50 41	46 39 20
	GUAR 00100	Reservatório Guarapiranga	No meio do Braço do Rio Parelheiros, no bairro do Balneário São José	23 45 15	46 43 37
	GUAR 00900		Na Captação da SABESP, junto à casa de Bombas.	23 40 27	46 43 40

Índices de Qualidade de Água

Classes do IQA	
ÓTIMA	79 < IQA ≤ 100
BOA	51 < IQA ≤ 79
REGULAR	36 < IQA ≤ 51
RUIM	19 < IQA ≤ 36
PÉSSIMA	IQA ≤ 19

Classes do IVA	
ÓTIMA	IVA ≤ 2,5
BOA	2,6 ≤ IVA ≤ 3,3
REGULAR	3,4 ≤ IVA ≤ 4,5
RUIM	4,6 ≤ IVA ≤ 6,7
PÉSSIMA	6,8 ≤ IVA

Classes do IAP	
ÓTIMA	79 < IAP ≤ 100
BOA	51 < IAP ≤ 79
REGULAR	36 < IAP ≤ 51
RUIM	19 < IAP ≤ 36
PÉSSIMA	IAP ≤ 19

IQA - Índice de Qualidade de Água

BITQ 00100	GUAR 00100	GUAR 00900
71	58	71

IAP - Índice de Qualidade da Água para fins de Abastecimento Público

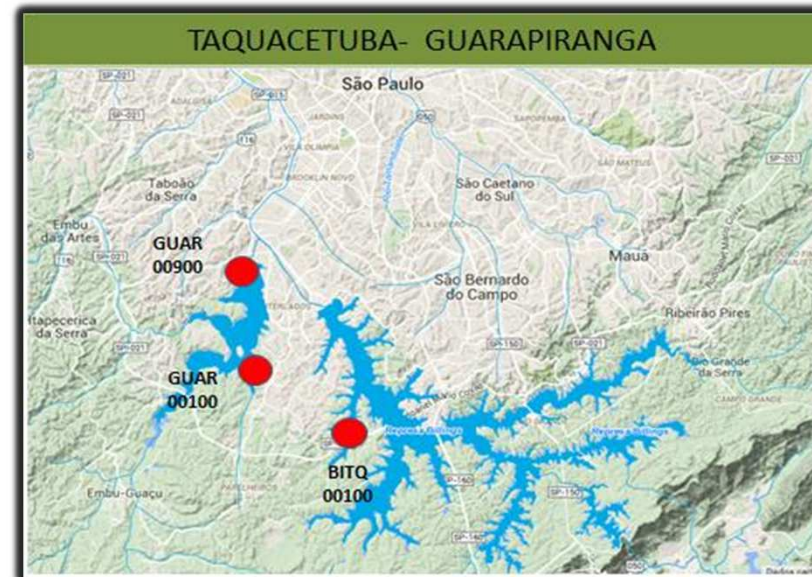
BITQ 00100	GUAR 00100	GUAR 00900
43		

IVA - Índice de Qualidade da Água para Proteção da Vida Aquática

BITQ 00100	GUAR 00100	GUAR 00900
6,4		

Atendimento ao Plano de Contingência: o ponto na captação do Taquacetuba (BITQ 00100) atingiu o nível de Alerta 1 em função da densidade de cianobactérias, devendo a SABESP executar a contagem de cianobactérias e análise de cianotoxinas nesse ponto com frequência semanal.

Localização:



Atendimento aos Padrões de Qualidade

Ponto/ Data Amostragem	OD (mg/L)	DBO (mg/L)	E coli (UFC/100 mL)	Fe Dissol (mg/L)	Al Dissol (mg/L)	Mn (mg/L)	NCC (cel/mL)	Clorofila a (µg/L)	Turbidez (UNT)	PT (léntico) (mg/L)
Padrão de Qualidade Classe 01	> 6	< 3	<120	< 0,3	< 0,1	< 0,1	< 20000	< 10	< 40	< 0,02
BITQ00100 28.09.17	10,82	6	2	0,1	< 0,1	0,01	178760	50,34	18,8	0,09
GUAR00100 27.09.17	4,28	6	740						14,3	0,12
GUAR00900 27.09.17	9,72	4	1						4,8	0,08

OBS: OD (Oxigênio Dissolvido); DBO (Demanda Bioquímica de Oxigênio); NCC (Núm. de Células de Cianobactérias); PT (Fósforo Total)

Não atendimento aos padrões de qualidade da Res. CONAMA 357/05

* Pontos enquadrados na Classe especial (0) são comparados com os padrões de qualidade da Classe 1, por serem os mais restritivos

Análise Resumida da Qualidade das Águas

O Reservatório Guarapiranga e o Braço do Taquacetuba foram classificados na categoria Boa do IQA. Para fins de abastecimento público (IAP), o Braço do Taquacetuba foi classificado na categoria Regular devido ao Número de Células de Cianobactérias. Para fins de proteção da vida aquática (IVA), o Braço do Taquacetuba foi classificado na categoria Ruim devido ao estado supereutrófico.

Observação - no mês de setembro, as variáveis Ferro e Alumínio Dissolvido, Manganês Total e Número de Células de Cianobactérias não são avaliadas nos pontos GUAR 00100 e GUAR 00900 e, portanto, os resultados para a classificação dos índices IAP e IVA nesses pontos não são apresentados.

BOLETIM AUTOMÁTICO DE QUALIDADE DAS ÁGUAS BRUTAS - TAQUACETUBA/GUARAPIRANGA - AGOSTO - SETEMBRO /2017

Monitoramento Automático da Qualidade das Águas dos Reservatórios Billings e Guarapiranga Dados
de Estações Automáticas de Monitoramento da Qualidade das Águas gerados a cada 10 minutos.

Descrição dos pontos de amostragem:

Ponto	Sist. Hídrico	Descrição	Lat	Long
GUAR00900	Res. Guarapiranga	EF-08. Na Captação da SABESP junto à casa de Bombas no Bairro Capela do Socorro (EF-08-Guarapiranga).	23 40 17	46 43 35

Principais Variáveis de Qualidade da Água- Classe Especial 0 (CONAMA 357/05)

GUAR00900

Atendimento ao padrão de qualidade

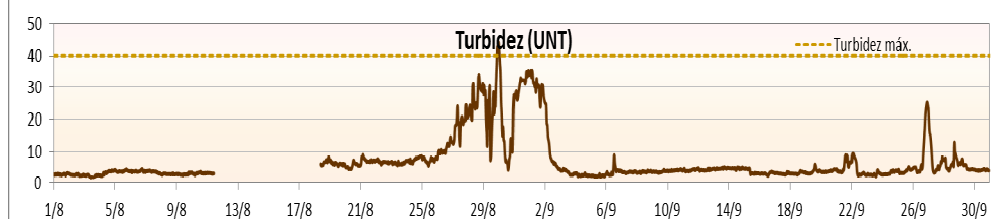
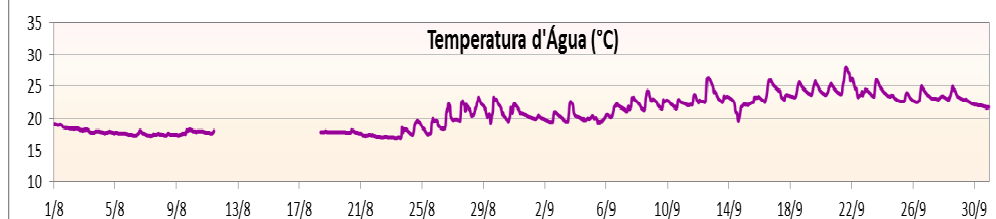
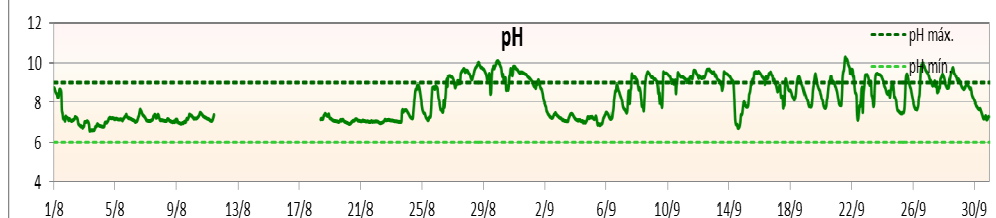
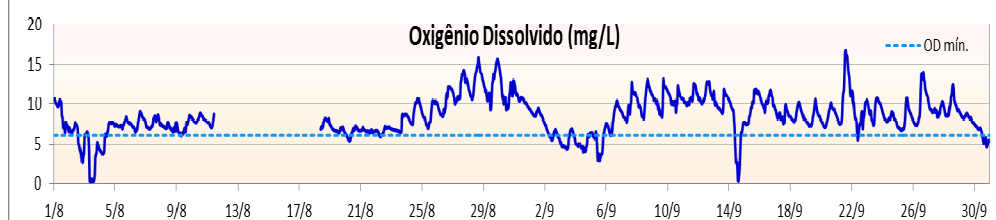
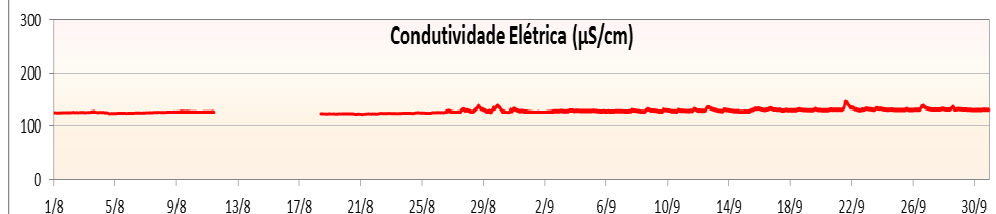
UGRHI	Ponto	Nº de dados	pH		OD		Turbidez	
			absoluto	%	absoluto	%	absoluto	%
6	GUAR 00900	Conformes	903	69,6%	1167	89,9%	1294	99,7%
		Não Conformes	395	30,4%	131	10,1%	4	0,3%
		Total	1298	100,0%	1298	100,0%	1298	100,0%

* Pontos enquadrados na Classe especial (0) são comparados com os padrões de qualidade da Classe 1, por serem os mais restritivos



Gráfico Bimestral

GUAR00900 - EF08 Guarapiranga*



*Falha de dados devido a fim de carga da bateria no equipamento medidor.

BOLETIM AUTOMÁTICO DE QUALIDADE DAS ÁGUAS BRUTAS - TAQUACETUBA/GUARAPIRANGA - AGOSTO - SETEMBRO /2017

Monitoramento Automático da Qualidade das Águas dos Reservatórios Billings e Guarapiranga . Dados das Estações Automáticas de Monitoramento da Qualidade das Águas gerados a cada 10 minutos.

Descrição dos pontos de amostragem:

Ponto	Sist. Hídrico	Descrição	Lat	Long
BITQ00100	Braço do Ribeirão Taquacetuba	EF-10. Na captação da SABESP de Taquacetuba, estrada Santa Rita, no.1000, no bairro Herplin.(EF-10-Taquacetuba)	23 50 26	46 39 31

Principais Variáveis de Qualidade da Água - Classe Especial 0 (CONAMA 357/05)

BITQ00100

Atendimento ao padrão de qualidade

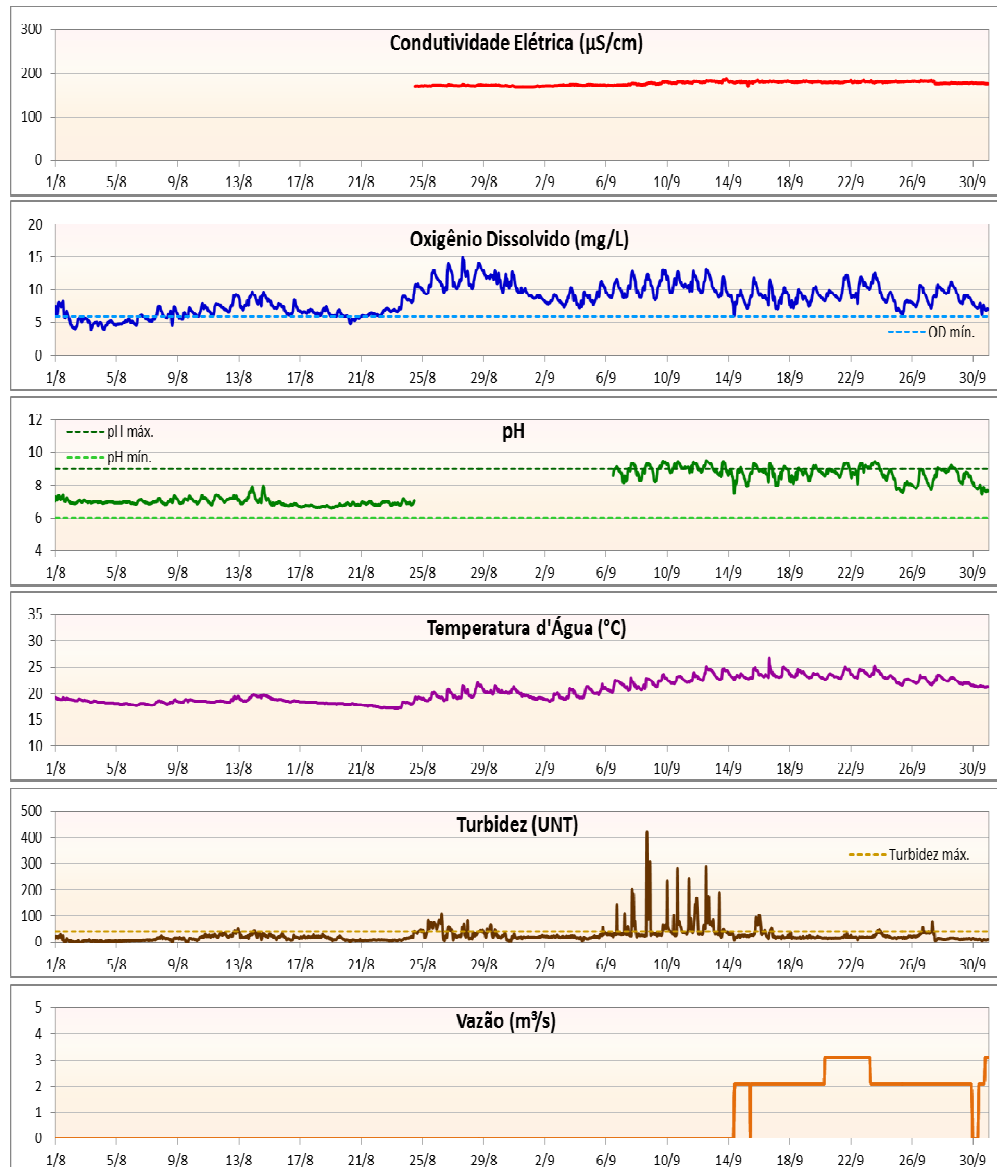
UGRHI	Ponto	Nº de dados	pH		OD		Turbidez	
			absoluto	%	absoluto	%	absoluto	%
6	BITQ 00100	Conformes	967	83,9%	1279	87,4%	1299	88,9%
		Não Conformes	186	16,1%	185	12,6%	163	11,1%
		Total	1153	100,0%	1464	100,0%	1462	100,0%

* Pontos enquadrados na Classe especial (0) são comparados com os padrões de qualidade da Classe 1, por serem os mais restritivos



Gráfico Bimestral

BITQ00100 - EF10 Taquacetuba*



*Falta de dados devido a falha nos sensores medidores.