



**Monitoramento da Qualidade das Águas - Sistema Taquacetuba/Guarapiranga**  
**Companhia Ambiental do Estado de São Paulo**  
**EQ - Departamento de Qualidade Ambiental**  
**EQA - Divisão de Qualidade das Águas e do Solo**  
**EQAI - Setor de Águas Interiores**  
**EQAH - Setor de Hidrologia**

Este boletim tem por objetivo informar a qualidade das águas do Sistema Taquacetuba/Guarapiranga. Na rede interna da CETESB está disponível o **Banco InterÁguas**, onde se encontram as tabelas com os resultados analíticos para cada ponto. Na rede externa, está disponível o **Sistema INFOÁGUAS** que espelha o banco interno.

**Descrição dos pontos de amostragem:**

UGHRI	Ponto	Sist. Hídrico	Local do Ponto	Latitude	Longitude
6 - Alto Tietê	BITQ 00100	Braço do Rio Taquacetuba	Na baía situada no final da rua Tomekichi Inouye (captação da SABESP)	23 50 41	46 39 20
	GUAR 00100	Reservatório Guarapiranga	No meio do Braço do Rio Parelheiros, no bairro do Balneário São José	23 45 15	46 43 37
	GUAR 00900		Na Captação da SABESP, junto à casa de Bombas.	23 40 27	46 43 40

**Índices de Qualidade de Água**

Classes do IQA		Classes do IVA		Classes do IAP	
ÓTIMA	79 < IQA ≤ 100	ÓTIMA	IVA ≤ 2,5	ÓTIMA	79 < IAP ≤ 100
BOA	51 < IQA ≤ 79	BOA	2,6 ≤ IVA ≤ 3,3	BOA	51 < IAP ≤ 79
REGULAR	36 < IQA ≤ 51	REGULAR	3,4 ≤ IVA ≤ 4,5	REGULAR	36 < IAP ≤ 51
RUIM	19 < IQA ≤ 36	RUIM	4,6 ≤ IVA ≤ 6,7	RUIM	19 < IAP ≤ 36
PÉSSIMA	IQA ≤ 19	PÉSSIMA	6,8 ≤ IVA	PÉSSIMA	IAP ≤ 19

**IQA - Índice de Qualidade de Água**

BITQ 00100	GUAR 00100	GUAR 00900
86	59	77

**IAP - Índice de Qualidade da Água para fins de Abastecimento Público**

BITQ 00100	GUAR 00100	GUAR 00900
42	-	14

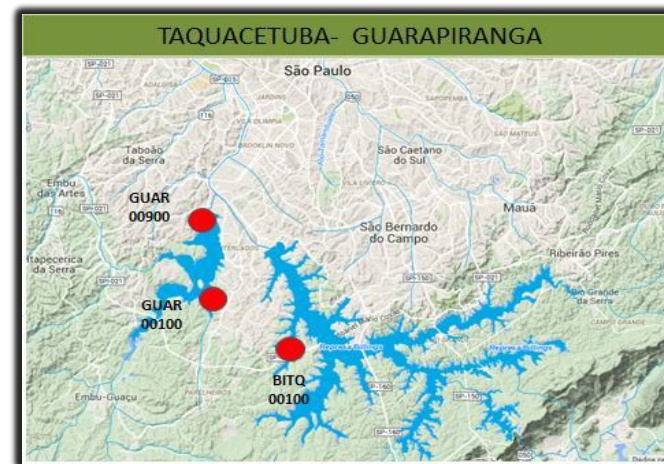
**IVA - Índice de Qualidade da Água para Proteção da Vida Aquática**

BITQ 00100	GUAR 00100	GUAR 00900
5,4	5,2	5,2

**Atendimento ao Plano de Contingência:**

O Número de Células de Cianobactérias no braço do Taquacetuba, em junho de 2022, superou o Valor de Alerta 1. Desta forma, recomenda-se verificar se essa densidade de cianobactérias também foi quantificada no monitoramento realizado pela SABESP no mesmo período, com vistas a serem adotados os procedimentos prescritos no Plano de Contingência.

**Localização:**



**Atendimento aos Padrões de Qualidade**

Ponto/ Data Amostragem	OD (mg/L)	DBO** (mg/L)	COT (mg/L)	E coli (UFC/100 mL)	Fe Dissol (mg/L)	Al Dissol (mg/L)	Mn (mg/L)	NCC (cel/mL)	Clorofila a (µg/L)	Turbidez (UNT)	PT (lêntico) (mg/L)
<b>Padrão de Qualidade Classe 01*</b>	> 6	< 3	-	<120	< 0,3	< 0,1	< 0,1	< 20.000	< 10	< 40	< 0,02
BITQ 00100 22.06.2022	8,32	5,03	5,99	< 1	< 0,11	< 0,11	0,04	208851	57,28	8,7	0,05
GUAR 00100 20.06.2022	5,52	3,54	4,55	1900	< 0,11	< 0,11	0,08	20335	22,72	3,2	0,16
GUAR 00900 20.06.2022	7,75	4,23	5,23	16	< 0,11	< 0,11	0,09	472	79,92	5	0,13

OD (Oxigênio Dissolvido); DBO (Demanda Bioquímica de Oxigênio); COT (Carbono Orgânico Total); NCC (Núm. de Células de Cianobactérias); PT (Fósforo Total)

\* Não atendimento aos padrões de qualidade da Res. CONAMA 357/05

\*Pontos enquadrados na Classe especial são comparados com os padrões de qualidade da Classe 1, por serem os mais restritivos

\*\* DBO estimada a partir dos resultados de COT.

**Qualidade da Água:**

O braço do Taquacetuba e o reservatório Guarapiranga foram classificados nas categoria Ótima e Boa do IQA. Para fins de abastecimento público (IAP), o braço do Taquacetuba foi classificado na categoria Regular, devido ao Número de Células de Cianobactérias, ao passo que na captação da SABESP no reservatório Guarapiranga a qualidade foi classificada na categoria Péssima devido ao Potencial de Formação de THMs. Para fins proteção da vida aquática (IVA), o Braço do Taquacetuba e o reservatório Guarapiranga foram classificados na categoria Ruim devido ao estado de trofia, variando entre Super e Eutrófico, ao passo que a categoria Ruim no Braço do Taquacetuba também foi influenciada pelo efeito crônico no teste de ecotoxicidade. Dados da estação automática na captação da SABESP no reservatório Guarapiranga registraram atendimento aos padrões legais para pH e Turbidez entre 99 e 100% do tempo, respectivamente, ao passo que o OD atendeu ao padrão em 69 % do tempo, exibindo grande variabilidade, influenciada pela presença de algas e pela estratificação térmica. Na estação automática no braço do Taquacetuba o atendimento aos padrões legais variou entre 97 a 100 % do tempo.

**Notas:**

## MONITORAMENTO AUTOMÁTICO DA QUALIDADE DAS ÁGUAS DO RESERVATÓRIO GUARAPIRANGA

### BOLETIM DE QUALIDADE DAS ÁGUAS - ABRIL A JUNHO/2022



Departamento de Qualidade Ambiental –EQ  
Divisão de Qualidade das Águas e do Solo – EQA  
Setor de Hidrologia – EQAH

Ponto de amostragem	Sist. Hídrico	Descrição	Lat	Long
GUAR00900	Res. Guarapiranga	EF08 - Guarapiranga na captação da SABESP junto à casa de bombas no bairro Capela do Socorro.	23 40 17	46 43 35

#### Atendimento ao padrão de qualidade para corpos d'água Classe 1 (CONAMA 357/05)

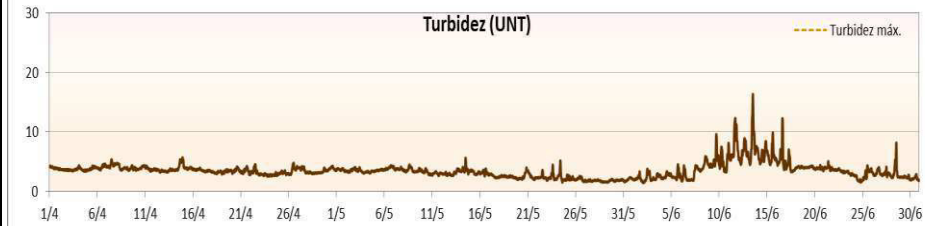
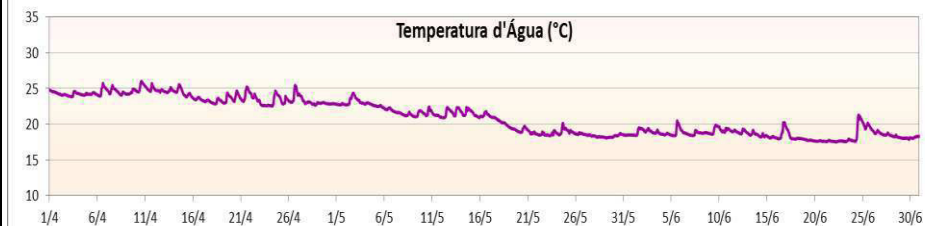
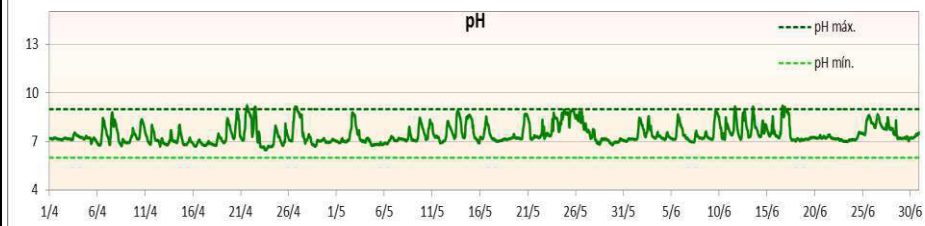
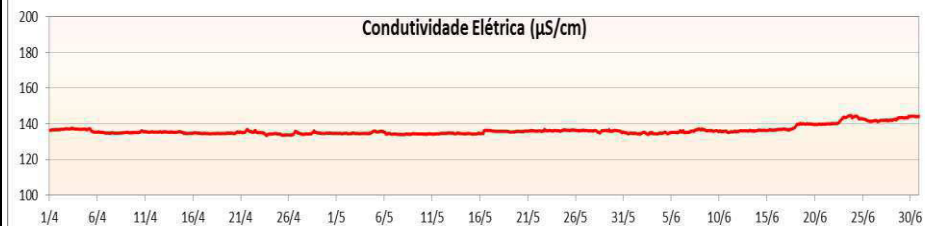
UGRHI	Nº de dados	pH		OD		Turbidez	
		absoluto	%	absoluto	%	absoluto	%
6 - Alto Tietê	Conformes	2163	99%	1517	69%	2184	100%
	Não Conformes	21	1%	666	31%	0	0%
	<b>Total</b>	<b>2184</b>	<b>100%</b>	<b>2183</b>	<b>100%</b>	<b>2184</b>	<b>100%</b>

\* Pontos enquadrados na Classe Especial são comparados com os padrões de qualidade da Classe 1, por serem os mais restritivos

### RESERVATÓRIO GUARAPIRANGA



Estação Automática Guarapiranga



**MONITORAMENTO AUTOMÁTICO DA QUALIDADE DAS ÁGUAS DO RESERVATÓRIO BILLINGS - BRAÇO DO TAQUACETUBA**  
**BOLETIM DE QUALIDADE DAS ÁGUAS - ABRIL A JUNHO/2022**



Departamento de Qualidade Ambiental –EQ  
 Divisão de Qualidade das Águas e do Solo – EQA  
 Setor de Hidrologia – EQAH

Ponto de amostragem	Sist. Hídrico	Descrição	Lat	Long
BITQ00100	Braço do Ribeirão Taquacetuba	EF10. Na captação da SABESP de Taquacetuba, estrada Santa Rita, no.1000, no bairro Herplin.(EF10-Taquacetuba)	23 50 26	46 39 31

**Atendimento ao padrão de qualidade para corpos d'água Classe 1 (CONAMA 357/05)**

UGRHI	Nº de dados	pH		OD		Turbidez	
		absoluto	%	absoluto	%	absoluto	%
6 - Alto Tietê	Conformes	2111	98%	2098	97%	2163	100%
	Não Conformes	53	2%	66	3%	0	0%
	<b>Total</b>	<b>2164</b>	<b>100%</b>	<b>2164</b>	<b>100%</b>	<b>2163</b>	<b>100%</b>

**RESERVATÓRIO BILLINGS**

