

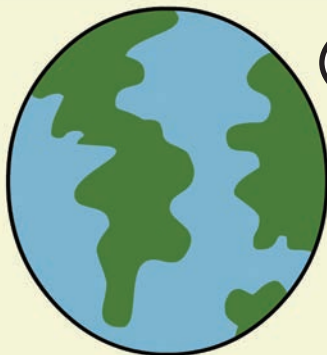
ECOGILDO

GIBI #03



TERRA
PLANETA ÁGUA





VOCÊS SABIAM QUE A TERRA É COMPOSTA POR 70% DE ÁGUA?



ENTÃO DEVERIA CHAMAR ÁGUA E NÃO TERRA!

HI HI HI!
HO HO HO!



ATÉ PODERIA... PARECE QUE TEM MUITA ÁGUA, MAS ESSA ÁGUA TODA, 97,5% É ÁGUA SALGADA, DOS MARES E OCEANO. 2% DA ÁGUA DOCE, ESTÃO NAS GELEIRAS CONGELADAS.



PORCENTAGEM DE ÁGUA NA TERRA

- SALGADA
- GELEIRAS
- RIOS, LAGOS, ATMOSFERA

E DOS OUTROS 0,5% APENAS 0,007%, ESTÃO NOS RIOS, LAGOS E NA ATMOSFERA.



QUE É A ÁGUA QUE A GENTE BEBE E USA NA OBRA E ESTÁ ACABANDO.



É MESMO, TODA VEZ QUE ALGUÉM ESQUECE UMA TORNEIRA ABERTA, O PREJUÍZO É DE TODO O PLANETA.

IMAGINEM MILHÕES DE OPERÁRIOS DE OBRA NESTE MOMENTO TRABALHANDO. ELES PODEM ESTAR DESPERDIÇANDO TAMBÉM.

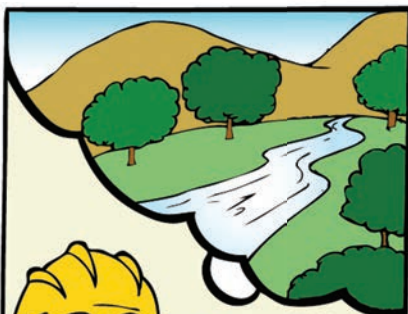


O DESPERDÍCIO É TÃO GRANDE QUE DARIA PARA ABASTECER UMA CIDADE INTEIRA

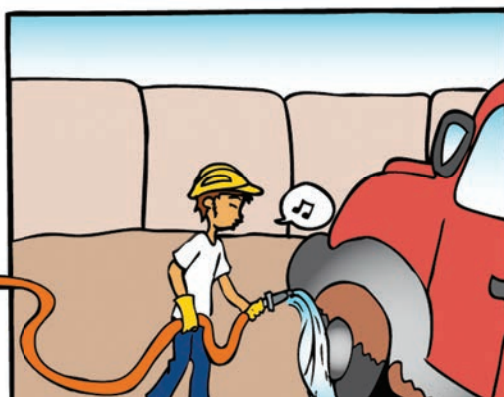


JÁ PENSOU A GENTE SEM ÁGUA?

E O QUE É PIOR, SE TODO O MUNDO NÃO LIGAR, UM DIA VAI FALTAR.



É, FECHANDO A TORNEIRA ABERTA A GENTE CONTRIBUI PARA ORESERVAR A NATUREZA



É USAR A ÁGUA DO JEITO CERTO, NA QUANTIDADE CERTA E ATÉ REAPROVEITAMENTO

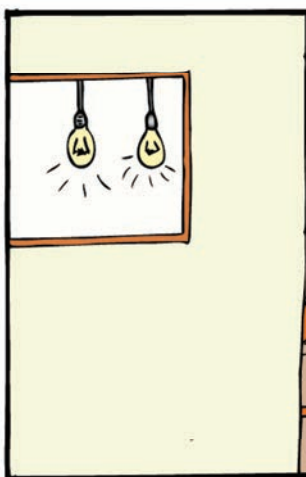




FECHANDO A TORNEIRA ENQUANTO SE ESCOVA OS DENTES...



ALÉM DISSO, AS CONTAS DA ÁGUA E DA LUZ VÃO BAIXAR UM BOCADÃO.

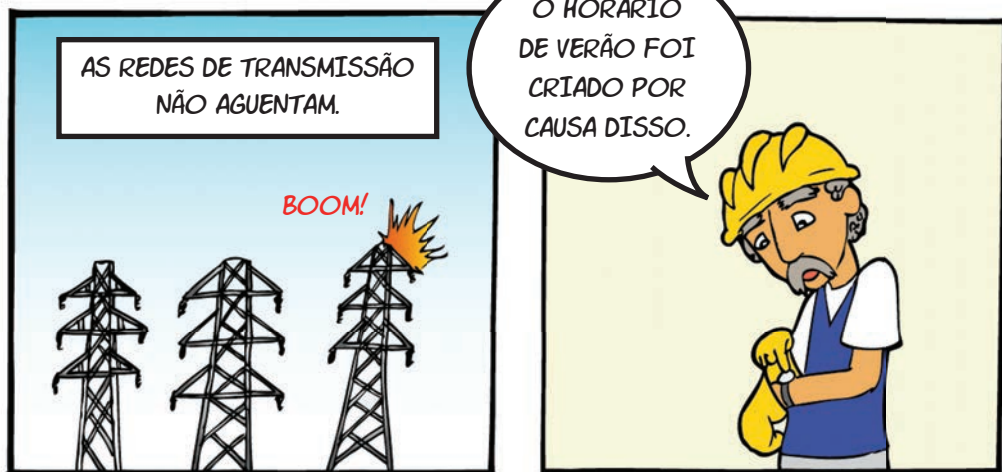
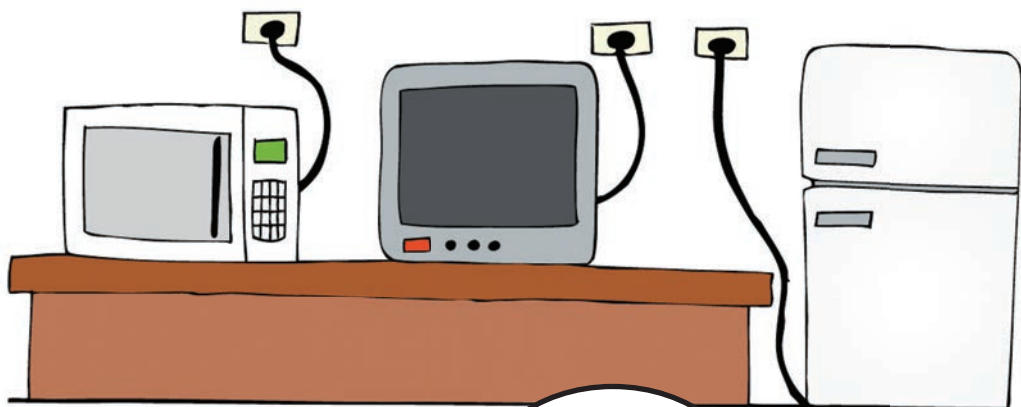


E POR FALAR EM LUZ, DEVEMOS ECONOMIZAR ENERGIA ELÉTRICA TAMBÉM NAS OBRAS. PORQUE PARA GERAR LUZ, TAMBÉM GASTAMOS ÁGUA.





É MUITA GENTE CONSUMINDO ENERGIA AO MESMO TEMPO.



O HORÁRIO DE VERÃO FOI CRIADO POR CAUSA DISSO.









Realização

SindusCon  **SP**
o Sindicato da Construção

